

## News Release

2010年3月12日

### 求人情報サービス「an」調べ 2010年2月 アルバイト平均時給 全国平均989円 全エリア前年比プラス 時給は改善傾向

株式会社インテリジェンス(本社:東京都千代田区、代表取締役 社長執行役員:高橋広敏)が運営する求人情報サービス「an」では、求人情報メディア(PCサイト、モバイルサイト、有料求人誌、フリーペーパー)に掲載された求人広告から173職種(※)について、平均時給を分析しています。2010年2月の結果がまとまりましたのでお知らせします。

(調査は2002年より行っており、過去のデータをご覧になりたい場合は、広報部までお問い合わせください。)

#### 【 全エリア概況 】 ~ 平均時給 989円。全エリアで前年比プラスに

2010年2月の全国平均時給は、989円(前月994円、前年同月969円)で、前月比で5円の減額、前年同月比では20円の増額となりました。エリア別では、「関東エリア」が1,054円で最も高く、次いで「東海エリア」(990円)、「関西エリア」(977円)となりました。職種別では、「専門職系」が1,289円と最も高く、次いで「事務系」(1,011円)、「サービス系」(1,002円)と続いています。

対前年増加率は、エリア別では、東海が1.9%と2008年8月ぶりのプラスとなったほか、関東が2.7%、北海道が1.9%など、全エリアでプラスとなり、全体では2.1%のプラスとなりました。職種別では、フード系が12カ月連続の前年比マイナスであるものの、製造工を含む「技能・労務系」は3カ月連続、「サービス系」は09年9月以来の前年比プラスになるなど改善傾向もみられ、全体では3カ月連続のプラスとなっています。

#### 【 関東エリア概況 】 ~ 平均時給1,054円。前月比14円減、前年比28円増

関東エリアの平均時給は、1,054円(前月1,068円、前年同月1,026円)で、前月比14円の減額。職種別では、「専門職系」が1,404円で最も高く、次いで「事務系」(1,098円)、「サービス系」(1,055円)となりました。対前年同月の増加率は2.7%で、3カ月連続のプラスとなっています。職種別では「専門職系」(-1.4%)を除き、「事務系」(8.3%)、「販売系」(2.8%)など、6職種でプラスとなっています。

#### 【 関西エリア概況 】 ~ 平均時給977円。10カ月連続の前年比プラス

関西エリアの平均時給は、977円(前月985円、前年同月961円)で、前月比8円の減額。職種別では「専門職系」が1,228円で最も高く、次いで「サービス系」(1,024円)、「事務系」(990円)と続きました。対前年同月の増加率は1.7%と、10カ月連続のプラス。職種別では「専門職系」(6.5%)、「技能・労務系」(4.0%)など4職種がプラスとなっています。

#### 【 東海エリア概況 】 ~ 平均時給990円。08年8月ぶりの前年比プラス

東海エリアの平均時給は、990円(前月979円、前年同月971円)で、前月比11円の増額。職種別では、「専門職系」が1,281円で最も高く、次いで「運輸職系」(1,020円)、「サービス系」(1,000円)となりました。対前年同月の増加率は1.9%で、2008年8月以来、1年半ぶりの前年比プラスとなりました。職種別では「サービス系」(-4.8%)、「販売系」(-2.8%)など4職種が前年を下回ったものの、「専門職系」(22.3%)の増加が牽引し、全体では前年比プラスとなりました。

#### 【 九州エリア概況 】 ~ 平均時給833円。4カ月連続の前年比プラスに

九州エリアの平均時給は、833円(前月831円、前年同月820円)で、前月比2円の増額。職種別では、「専門職系」が1,068円で最も高く、次いで「事務系」(920円)、「サービス系」(860円)となりました。対前年同月の増加率は1.6%で、4カ月連続のプラス。職種別では、「フード系」(-0.4%)、「運輸職系」(-2.8%)を除いた5職種が伸びています。

#### 【 北海道エリア概況 】 ~ 平均時給825円。サービス系を除く全ての職種で前年比プラス

北海道エリアの平均時給は、825円(前月818円、前年同月810円)で、前月比7円の増額。職種別では、「専門職系」が955円で最も高く、「事務系」(858円)、「サービス系」(850円)と続きました。対前年同月の増加率は1.9%で、9カ月連続の前年比プラス。職種別では「サービス系」(-0.7%)を除いた6職種で前年を上回り、全体でも前年比プラスとなりました。

### 【解説:業界担当営業より】～ 派遣法改正を見込んだ直雇用切り替えの動きが活発化

2月時給の全体は、前年比3カ月連続でプラスとなりました。東海地方が1年半ぶりに前年比プラスとなるなど、全体で時給は改善傾向にあると言えます。

「技能・労務系」は3カ月連続で対前年プラスとなっていますが、これは、派遣法改正を視野に入れた製造系企業が、これまで派遣を活用していた業務を外部にアウトソースしたり、一部直接雇用への切り替えを始めていることが背景にあります。特に、直接雇用で採用を行うにあたり、各社は即戦力となる人材の確保のため、比較的時給水準の高い派遣の賃金と同水準で採用を行う傾向にあり、これが「技能・労務系」の時給の引き上げにつながったのではないのでしょうか。

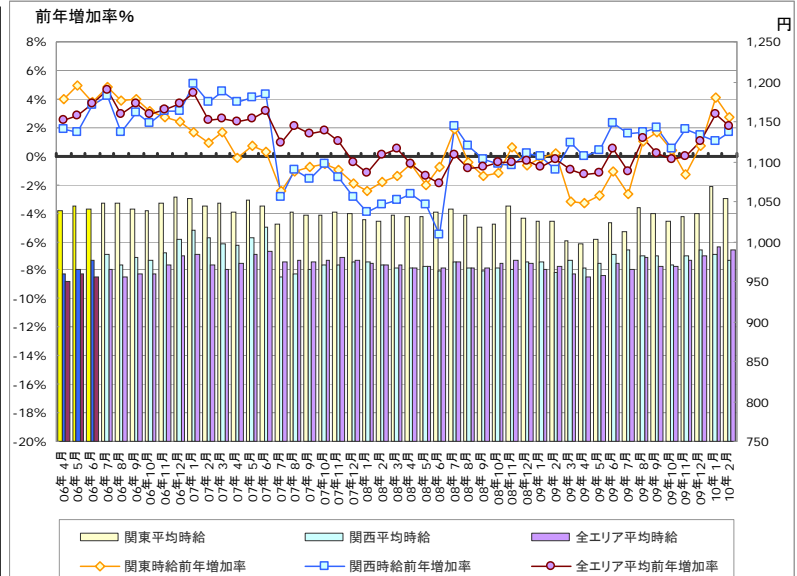
(SA営業統括部 マネジャー 大村 智一)

※職種の大分類の時給及び173職種の総平均時給とその推移については、以下の表をご参照ください。

職種	北海道			関東			東海			関西			九州			エリア計		
	平均時給	前月増加率	前年増加率	平均時給	前月増加率	前年増加率	平均時給	前月増加率	前年増加率	平均時給	前月増加率	前年増加率	平均時給	前月増加率	前年増加率	平均時給	前月増加率	前年増加率
専門職系	¥955	6.9%	1.7%	¥1,404	-4.4%	-1.4%	¥1,281	9.0%	22.3%	¥1,228	3.5%	6.5%	¥1,068	18.2%	8.4%	¥1,289	0.0%	4.2%
事務系	¥858	0.4%	4.3%	¥1,098	1.2%	8.3%	¥968	1.5%	3.9%	¥990	-0.3%	-3.6%	¥920	0.4%	1.1%	¥1,011	1.6%	3.1%
販売系	¥778	-1.0%	2.0%	¥952	1.2%	2.8%	¥874	-9.7%	-2.8%	¥871	-3.2%	0.5%	¥773	-0.4%	3.2%	¥900	-0.7%	2.1%
フード系	¥748	1.1%	0.9%	¥987	-0.2%	0.7%	¥895	-0.5%	-1.5%	¥876	-1.0%	-1.8%	¥768	-0.8%	-0.4%	¥911	-0.7%	-1.2%
サービス系	¥850	-0.9%	-0.7%	¥1,055	0.0%	2.0%	¥1,000	0.7%	-4.8%	¥1,024	-1.5%	2.4%	¥860	-2.3%	1.2%	¥1,002	-0.8%	1.5%
運輸職系	¥849	-1.8%	10.2%	¥1,000	-3.1%	2.7%	¥1,020	0.9%	-0.1%	¥937	-1.3%	-1.4%	¥823	-3.5%	-2.8%	¥967	-2.2%	-0.1%
技能・労務系	¥756	8.0%	0.5%	¥996	-0.9%	2.2%	¥977	0.5%	0.2%	¥986	-1.3%	4.0%	¥826	-1.0%	1.1%	¥960	-0.3%	2.8%
総計	¥825	0.8%	1.9%	¥1,054	-1.3%	2.7%	¥990	1.1%	1.9%	¥977	-0.8%	1.7%	¥833	0.2%	1.6%	¥989	-0.5%	2.1%

#### 平均時給前年同月比推移

年月	平均時給 (円)			前年増加率		
	関東	関西	全エリア平均(※)	関東	関西	全エリア平均(※)
03年平均	977	923	898	-0.7%	-0.2%	-0.2%
04年平均	986	939	916	0.9%	1.8%	2.0%
05年平均	1,006	951	930	2.1%	1.2%	1.6%
06年 4月	1,038	959	949	4.0%	1.9%	2.5%
06年 5月	1,044	965	959	5.0%	1.7%	2.9%
06年 6月	1,041	966	957	3.8%	3.5%	3.6%
06年 7月	1,048	984	966	4.8%	4.2%	4.6%
06年 8月	1,047	970	956	3.8%	1.6%	3.0%
06年 9月	1,041	981	960	4.0%	3.1%	3.7%
06年10月	1,039	977	960	3.2%	2.3%	2.9%
06年11月	1,048	986	970	2.7%	3.2%	3.3%
06年12月	1,056	1,003	982	2.4%	3.2%	3.7%
07年 1月	1,053	1,015	985	1.6%	5.1%	4.4%
07年 2月	1,044	1,005	970	0.9%	3.8%	2.5%
07年 3月	1,049	998	966	1.7%	4.5%	2.6%
07年 4月	1,037	994	972	-0.1%	3.7%	2.4%
07年 5月	1,052	1,004	984	0.8%	4.0%	2.6%
07年 6月	1,044	1,018	987	0.2%	4.3%	3.2%
07年 7月	1,022	955	974	-2.5%	-2.9%	0.9%
07年 8月	1,036	960	976	-1.0%	-1.0%	2.0%
07年 9月	1,033	965	975	-0.8%	-1.6%	1.5%
07年10月	1,033	971	977	-0.6%	-0.6%	1.7%
07年11月	1,038	971	980	-1.0%	-1.6%	1.0%
07年12月	1,036	974	977	-1.9%	-2.9%	-0.5%
08年 1月	1,028	975	973	-2.4%	-3.9%	-1.2%
08年 2月	1,025	971	971	-1.9%	-3.4%	0.1%
08年 3月	1,034	967	970	-1.4%	-3.1%	0.5%
08年 4月	1,031	968	967	-0.5%	-2.7%	-0.5%
08年 5月	1,030	970	970	-2.1%	-3.4%	-1.4%
08年 6月	1,036	962	968	-0.8%	-5.5%	-2.0%
08年 7月	1,041	975	975	1.9%	2.1%	0.1%
08年 8月	1,032	966	967	-0.4%	0.7%	-0.9%
08年 9月	1,018	963	968	-1.4%	-0.2%	-0.7%
08年10月	1,021	966	972	-1.2%	-0.5%	-0.5%
08年11月	1,044	965	976	0.6%	-0.6%	-0.4%
08年12月	1,029	975	973	-0.7%	0.1%	-0.4%
09年 1月	1,026	975	966	-0.1%	-0.1%	-0.8%
09年 2月	1,026	961	969	0.2%	-0.9%	-0.2%
09年 3月	1,001	976	960	-3.2%	0.9%	-1.0%
09年 4月	997	967	955	-3.3%	-0.04%	-1.3%
09年 5月	1,002	973	958	-2.8%	0.4%	-1.2%
09年 6月	1,024	985	973	-1.1%	2.3%	0.5%
09年 7月	1,013	990	965	-2.7%	1.6%	-1.0%
09年 8月	1,042	983	979	1.0%	1.7%	1.3%
09年 9月	1,035	983	970	1.7%	2.0%	0.2%
09年10月	1,025	971	970	0.4%	0.5%	-0.3%
09年11月	1,030	983	976	-1.3%	1.9%	0.0%
09年12月	1,036	989	983	0.7%	1.4%	1.0%
10年 1月	1,068	985	994	4.1%	1.0%	2.9%
10年 2月	1,054	977	989	2.7%	1.7%	2.1%



【参考：対象職種一覧】

専門職系	看護師	フード系	バーテンダー	
	歯科助手・衛生士		ホールスタッフ	
	福祉・介護・保育		居酒屋店員	
	薬剤師		カフェスタッフ	
	デザイナー		厨房・キッチン	
	WEBデザイナー		デリバリー	
	編集・制作		ファーストフード	
	マスコミ		サービス系	カラオケ・漫画喫茶
	インストラクター			ゲーム・パチンコ
	家庭教師			施設スタッフ
	塾講師			ガソリンスタンド
	エンジニア			キャンペーン・PR
	サポート			警備
	プログラマー			店舗スタッフ
	建築・土木			ホテル・トラベル
	技術職			ブティックホテル
製造	エステ・マッサージ			
事務系	受付・秘書	運輸職系	理容・美容	
	事務・アシスタント		新聞配達	
	コールセンター		配送・郵便・運転手	
販売系	コンビニスタッフ	技能・労務系	引越スタッフ	
	販売		軽作業	
	アパレル販売		清掃	
	レジ・包装		製造工	

※2007年7月の「an」新サイトオープンに伴い、平均賃金集計対象職種を一部変更しました。

※2008年2月のサイトリニューアルに伴い、職種名称を一部変更しました。

※2008年10月に職種名称を一部変更しました。

※2009年5月のサイトリニューアルに伴い、平均賃金集計対象職種を一部変更しました。

※「営業系」はサンプル数が一定数に達していないことから、2010年2月の発表内容からはずしてあります。

※詳細の資料をご希望の方は、経営戦略本部 広報部までご連絡いただくか、下記よりダウンロード可能です。

[http://www.inte.co.jp/corporate/library/wage/data/20100312\\_data.pdf](http://www.inte.co.jp/corporate/library/wage/data/20100312_data.pdf)

【参考】

「an」で実施しております意識調査や求人情報に関するデータは、

採用企業向け情報サイト「anレポート」<[http://weban.jp/contents/an\\_report/index.html](http://weban.jp/contents/an_report/index.html)>にて公開しております。

<「an」について>

「an」は、1967年、「日刊アルバイトニュース」として創刊された求人媒体で、以降40年以上にわたり、主に若年アルバイト層の支持を受け、全国でアルバイトを中心とした求人情報提供サービスを展開してきました。2006年、これまで運営を手がけてきた株式会社学生援護会と株式会社インテリジェンスが経営統合。これを機に、2007年7月、「自分らしいシゴトが見つかる」というコンセプトのもと、新生「an」としてリニューアルしました。

現在は、各地域の求人情報に特化した「anエリア」<<http://area-baito.weban.jp/>>、こだわりや条件で探せる「anセレクト」<<http://select-baito.weban.jp/>>、正社員、派遣、フリーターなど週5日以上以上の求人情報に特化した「anレギュラー」<<http://regular-shigoto.weban.jp/>>という、個人の求職ニーズに対応した3つの求人情報サイトとともに、有料求人誌「an weekly」、フリーペーパー「anエリア」とのメディアミックスによる情報提供を展開。より多くの人と組織の最適なマッチングを目指してまいります。

<p><b>本件に関するお問合せ先</b>            株式会社インテリジェンス            経営戦略本部 広報部 阿部／木下            TEL: 03-6385-6106 E-mail: <a href="mailto:pr@inte.co.jp">pr@inte.co.jp</a></p>
---------------------------------------------------------------------------------------------------------------------------------------------------------------------------------